

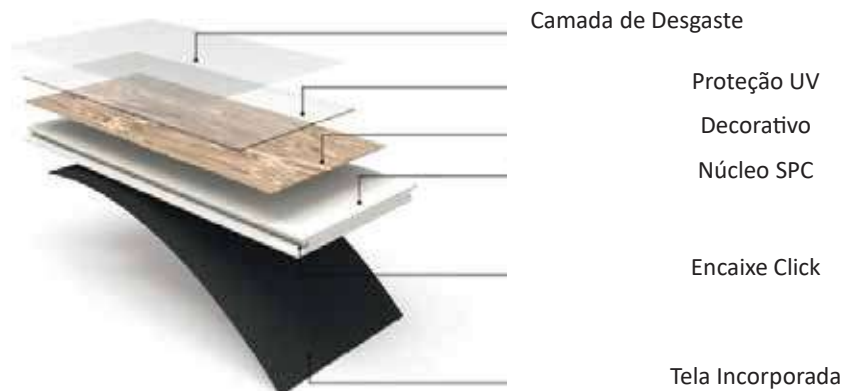
S:vinyl 



PAVIMENTOS EM VINIL RÍGIDO

O design e conforto aliado à resistência do vinil rígido.

A coleção **SVINYL** oferece pavimentos em vinil com núcleo rígido mineral - SPC. Resistentes à água e humidade, permitem a aplicação de um único pavimento em qualquer espaço interior, inclusive na sua cozinha e WC.



Vantagens

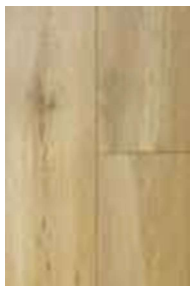
- Instalação prática
- Resistências à água e abrasão
- Insonorização
- Conforto térmico
- Antibacteriano e antialérgico
- Limpeza fácil e rápida

Os **pavimentos SVINYL** permitem uma instalação rápida e a possibilidade de aplicação em pisos existentes, com reduzido impacto no funcionamento diário. O pavimento fica pronto a utilizar em apenas algumas horas.



3 Gamas de pavimentos para diferentes projetos.

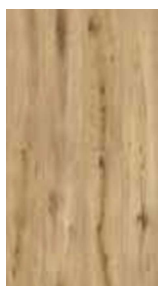
SVINYL 5.55



Juno



Hermes



Cronos



Lucina



Selene



Vulcano

Utilização:

Residencial e Comercial

Camada de desgaste: 0,55 mm

Dimensões: 1532 x 225 x 6 mm

SVINYL 4.30



Hera



Gaia

Utilização: Residencial

Camada de desgaste: 0,30 mm

Dimensões: 1235 x 178 x 4 mm

SVINYL 6.70 XL



Ceres



Minerva

Utilização: Residencial, Comercial e Industrial

Camada de desgaste: 0,55 mm

Dimensões: 1532 x 225 x 6 mm



Acessórios SVINYL

O acabamento perfeito revestido a vinil para o seu pavimento.

Rodapé

Comprimento 2200 mm | Espessura 14 mm



70/100 mm

Perfis

Comprimento 2700 mm | Desnível até 6 mm



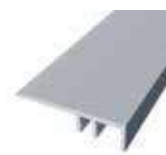
2 em 1



Dilatação



Transição



Terminal

Referências disponíveis*:



Oak Brown



Dark Walnut



Fade Brown



Smoked Brown



Smoked Brown



Dark Grey



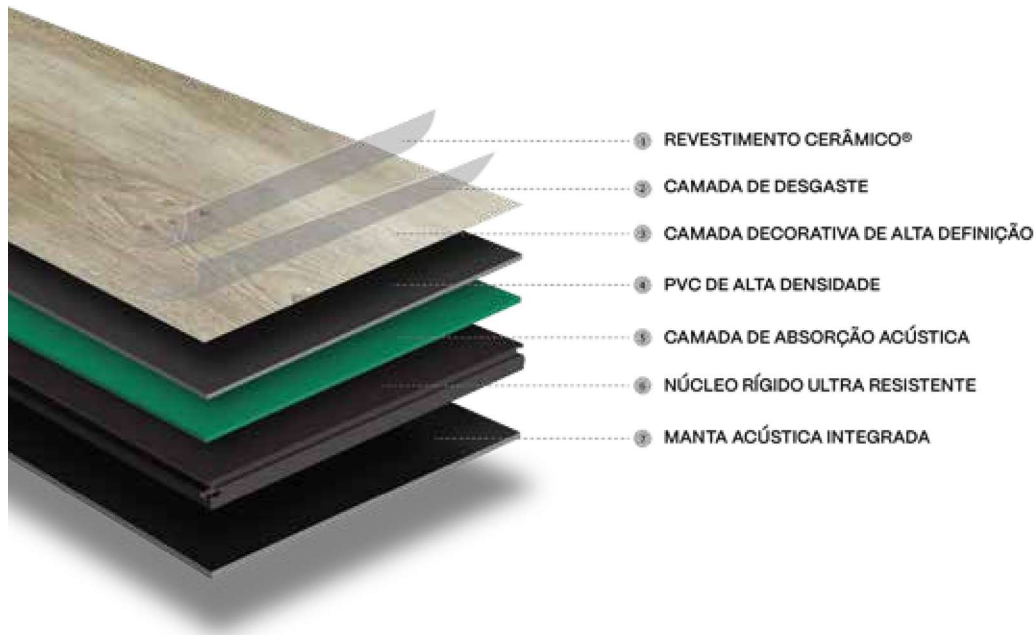
Smoked Grey



Light Brown

Devido à sua extraordinária absorção sonora, melhora a acústica entre espaços!

Svinyl Rigid Acoustic combina um design hiper-realista com conforto e, tal como todos os outros pavimentos Svinyl, este é 100% resistente à água, fácil de limpar e adequado a qualquer espaço.



Vantagens

- Melhora a acústica e a sensação térmica do espaço;
- Instalação sobre a maioria das sub-bases;
- Maior resistência química e ao tráfego devido ao revestimento cerâmico Pure Coating;
- Maior resistência ao impacto;
- Maior estabilidade dimensional;
- Fácil e rápida aplicação: encaixe Tight-Lock;
- Fácil manutenção.

Inovação e silêncio: **Svinyl Rigid Acoustic** irá revolucionar o seu espaço.

Espaços comerciais de alto tráfego e residenciais.



Redução acústica:
de 21Db

SVINYL Acoustic



Acoustic Eros



Acoustic Erato



Acoustic Harmonia



Acoustic Hidra

Dupla Camada de desgaste 0,55 mm + pure coating
Dimensões: 1532 x 232 x 8 mm

